



Hubert Inglin Transporte AG

Strassentransporte, Kran- und Greiferarbeiten

Der zuverlässige Partner für:
Zimmerleute
Gartenbauer
Metall- und Stahlbauer
Dachdecker

...und für alle, die etwas bewegen wollen

Firmengeschichte der Hubert Inglin Transporte AG

Eine Erfolgsgeschichte seit über einem viertel Jahrhundert

1993

Aufbau des Transportgeschäfts

Bereits 28 Jahre ist es her, als Hubert Inglin als Vertragsfahrer mit einem Anhängerzug den Schritt in die Selbständigkeit wagte. Dank seriöser Arbeitsauffassung, zufriedenen Kunden und vollen Auftragsbüchern, konnte schon bald ein zweites Fahrzeug angeschafft werden.



bis 2004

Wachstum in den Folgejahren

Im Jahr 2001, rund acht Jahre nach dem Start in die Selbständigkeit, umfasste der Fuhrpark von Hubert Inglin bereits fünf Fahrzeuge. Dies war dann auch der Zeitpunkt, in welcher aus der Einzelfirma die Hubert Inglin Transporte GmbH gegründet wurde. Doch wer nun dachte, dass Hubert Inglin am Ziel seiner Träume angekommen sei, wurde schon bald eines besseren belehrt. Er fragte sich immer wieder:

„Was ist die richtige Strategie, um sich im Markt von den Mitbewerbern abzuheben und potentielle Kunden anzusprechen? Wie kann man positive Merkmale konservieren und weiterentwickeln, so dass das Unternehmen nicht von der schnellen Marktentwicklung überrannt wird?“



Sein Erfolg zeigt, dass er die Antworten auf seine Fragen mehrheitlich gefunden und korrekt umgesetzt hat. Der Fuhrpark stieg über die letzten Jahre kontinuierlich an und passte sich den Kundenbedürfnissen an.

2004

Umzug nach Mettmenstetten

Kurze Wege ermöglichen eine schnelle und flexible Auftragsabwicklung. Deshalb haben sich Hubert und Manuela Inglin im Jahre 2004 entschieden, zusammen mit der Häfliger AG Autokranbetriebe, in Mettmenstetten ein neues Werksgebäude zu beziehen.



2015

Umwandlung in Aktiengesellschaft

In der heutigen schnelllebigen Zeit des Wirtschaftslebens kann die ursprünglich gewählte Rechtsform plötzlich überholt sein. In diesem Fall haben sich die Gesellschafter für eine Umwandlung in eine Aktiengesellschaft entschieden.

2019

Bezug der neuen Gewerbehalle

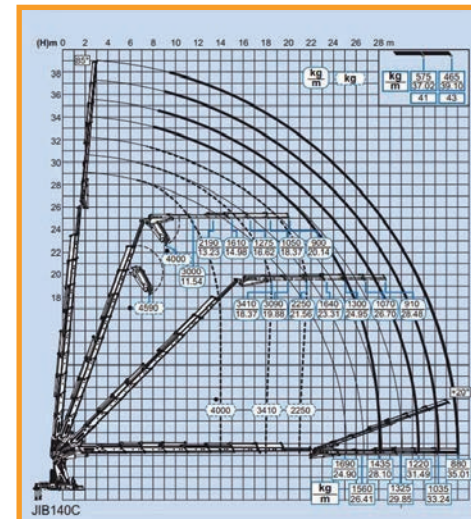
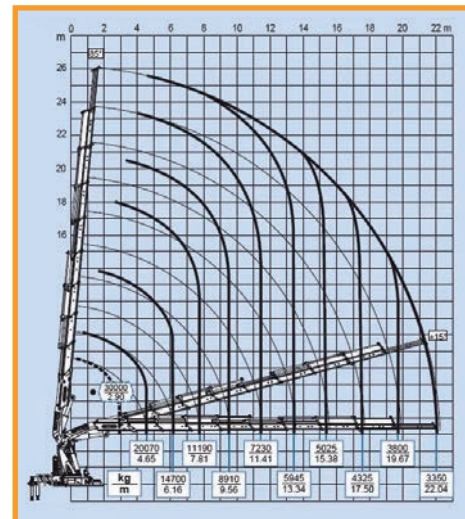
Die Inglin Transporte AG braucht mehr Platz. Gleich neben der 2004 bezogenen Einstellhalle, konnten die Geschäftsinhaber zusätzlich 2'200 m² Bauland erwerben. Im Juli 2018 ist nach langer, intensiver Planungsphase der Spatenstich für die neue Einstellhalle erfolgt.

Seit dem Frühjahr 2019 ist die neue Halle bezogen. Auch eine Waschanlage, eine Tankstelle sowie ein Hallenkran und helle Personalräume wurden in der ca. 1'600 m² grossen Halle integriert.



Ein aufgestelltes und qualifiziertes Team mit modernem Fahrzeugpark bietet Ihnen hochstehende Transport- und Krandienstleistungen an.

SCANIA R490 10x4 mit 135 m/to Kran



Brückenaufbau:

- Ladehöhe über Boden 1.10 m
- Nutzlast 9'000 kg
- Gesamtgewicht 40'000 kg

Für unteilbare Ladung:

- Nutzlast 15'000 kg
- Gesamtgewicht 46'000 kg
(Ausnahmetransport)

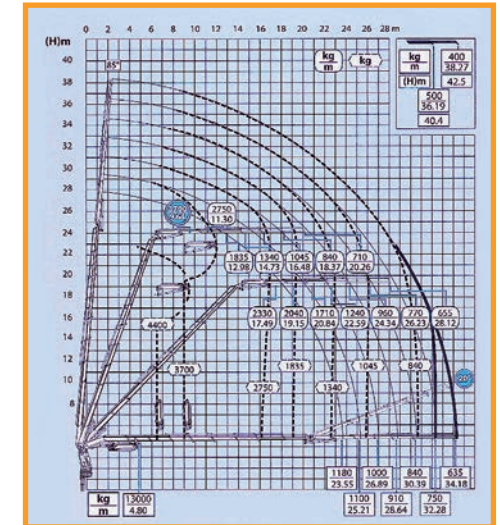
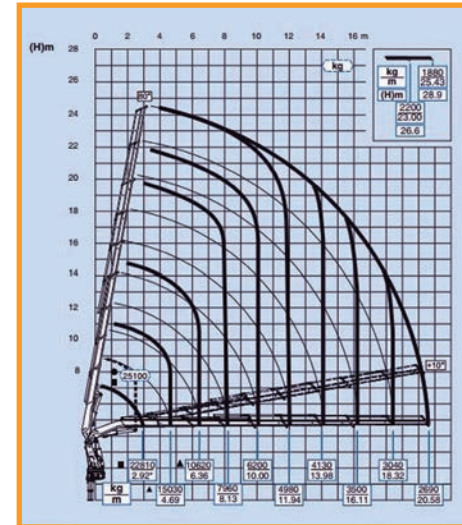


Besonderes:

Kran mit Handauszügen bis maximal 39m / Kippbrücke, Holz-, Stein- und Schalen- greifer / Greiferarbeiten bis 35m / Seilwinde 3.0 to: die Zugkraft kann mittels Doppel- zug oder eines Flaschenzuges gesteigert werden



SCANIA R500 LB 10x4 mit 85 m/to Kran



Brückenaufbau:

- Ladehöhe über Boden 1.15 m
- Nutzlast 14'000 kg
- Gesamtgewicht 40'000 kg

Für unteilbare Ladung:

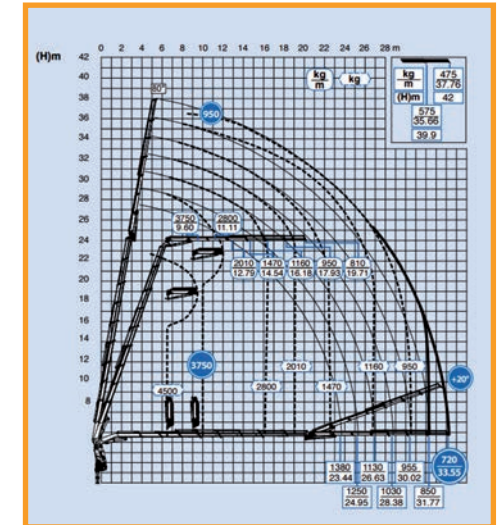
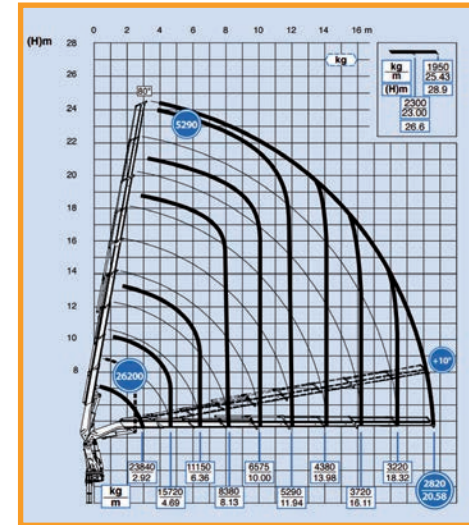
- Nutzlast 17'000 kg
- Gesamtgewicht 45'000 kg
(Ausnahmetransport)

Besonderes:

Kran mit Handauszügen bis maximal 38m / Kippbrücke, Holz-, Stein- und Schalengreifer / Greiferarbeiten bis 34m / schwenkbare hydraulische Arbeitsbühne / Seilwinde 2.0: die Zugkraft kann mittels Doppelzug oder eines Flaschenzuges gesteigert werden



SCANIA R500 10x4 mit 95 m/to Kran



Brückenaufbau:

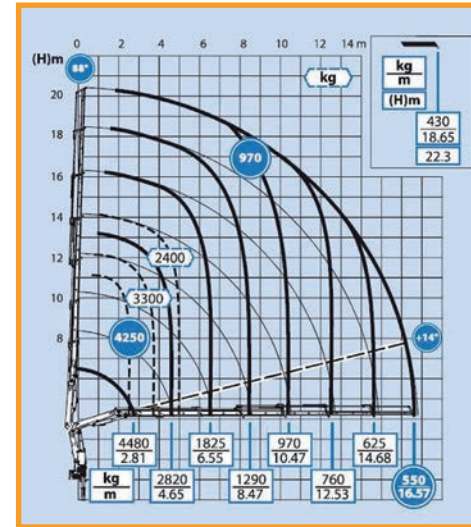
- Ladehöhe über Boden 1.04 m
- Nutzlast 12'000 kg
- Gesamtgewicht 40'000 kg

Besonderes:

Kran mit Handauszügen bis maximal 37m / Kippbrücke, Holz- Stein- und Schalengreifer / Greiferarbeiten bis 33m / Seilwinde 2.0 to: die Zugkraft kann mittels Doppelzug oder eines Flaschenzuges gesteigert werden



SCANIA G440 4x2 mit 16 m/to Kran



Brückenaufbau:

- Ladehöhe über Boden 0.97 m
- Nutzlast 5'550 kg
- Gesamtgewicht 18'000 kg

Rollverdeck:

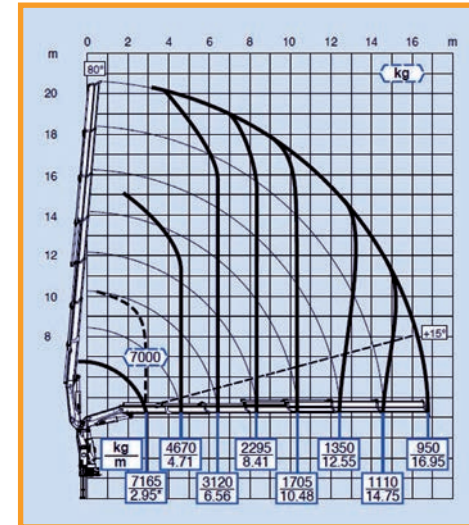
- Länge innen 6.58 m
- Breite innen 2.48 m
- Höhe innen 2.92 m

Besonderes:

Kran mit Handauszügen bis max. 18.65m / Rollverdeck



SCANIA R440 6x2 mit 25 m/to Kran



Brückenaufbau:

- Ladehöhe über Boden 1.05 m
- Nutzlast 10'000 kg
- Gesamtgewicht 26'000 kg



Besonderes:

Kran mit Handauszügen bis maximal 21m / Kippbrücke, Holz-, Stein- und Schalengreifer/Greiferarbeiten bis 17m / Brückenaufbau in Niederflurbauweise / integriertes Container-Wechselsystem / Seilwinde 2.0 to: die Zugkraft kann mittels Doppelzug oder eines Flaschenzuges gesteigert werden.



SCANIA G440 LB 4x2



Brückenaufbau:

- Ladehöhe über Boden 1.00 m
- Nutzlast 8'000 kg
- Gesamtgewicht 18'000 kg

Rollverdeck:

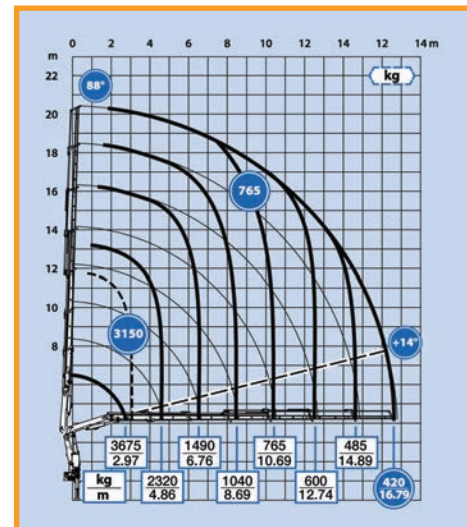
- Länge innen 7.30 m
- Breite innen 2.48 m
- Höhe innen 2.92 m

Besonderes:

Hebebühne / Rollverdeck / Anhänger mit Durchladesystem



DAF XF 480 6x2 mit 14.5 m/to Kran



Brückenaufbau mit Kran:

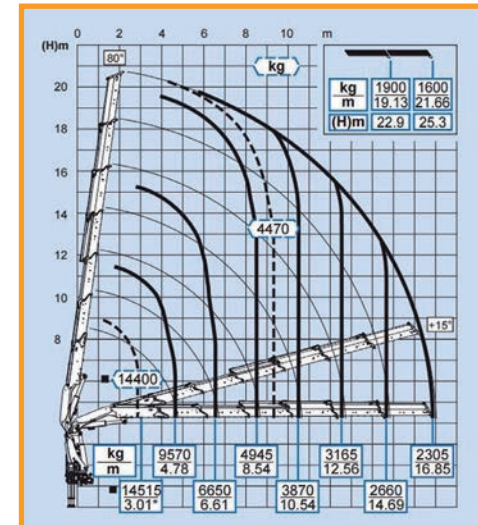
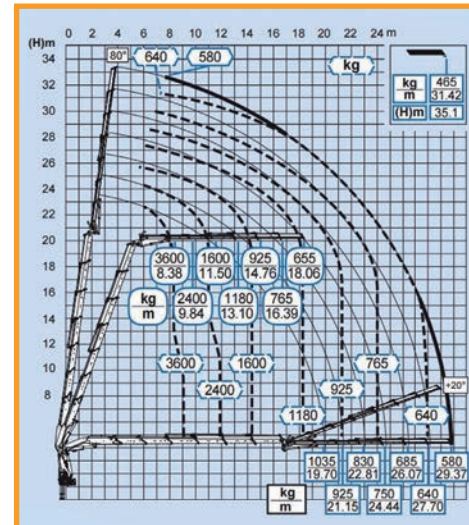
- Länge innen 6.30 m
- Breite innen 2.48 m
- Ladehöhe über Boden 1.14 m
- Nutzlast mit Kran 11'700 kg
- Nutzlast ohne Kran 16'000 kg
- Fahrniveau 0.94 m
- Wechselsystem

Besonderes:

Container-Wechselsystem / Baumaschinen-Taxi



Raupenkran mit 52 m/to Kran



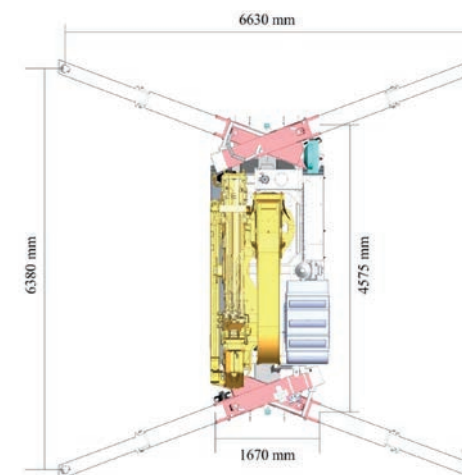
Technische Daten:

- Länge 4.970 m
- Breite 2.010 m
- Höhe 2.850 m
- Gewicht
 - ohne Ballast 17'740 kg
 - mit Ballast / ohne Fly-Jib 21'150 kg
 - mit Ballast / mit Fly-Jib 22'150 kg
- Maximale Abstützbreite 6.630 m
- Horizontale Reichweite
 - ohne Fly-Jib 16.850 m
 - mit Fly-Jib 29.370 m
- Max. Steigfähigkeit 30°
- Hubarbeitsbühne EN 280
- LKW-Kran
 - EFFER 525 6/6-fach
- Betriebsart
 - Diesel- oder Elektroantrieb (380 V – 63A)
- Fahrwerk
 - Stahllaupen oder aufgeschraubte Gummiklötze

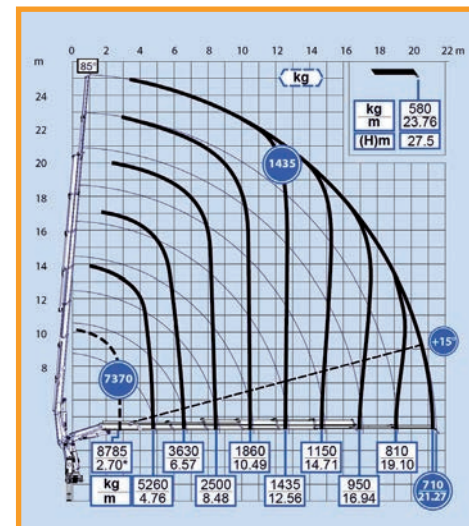
Besonderes:

Kran mit Handauszügen bis maximal 31.42 m / Greiferarbeiten bis 29.30 m / Seilwinde 2.0 to: die Zugkraft kann mittels Doppelzug oder eines Flaschenzuges gesteigert werden.

Die Fahrbreite von 2.10m ermöglicht auch Arbeiten in räumlich beschränkten Objekten und hinter schmalen Durchfahrten in Innen- sowie Aussenbereichen.

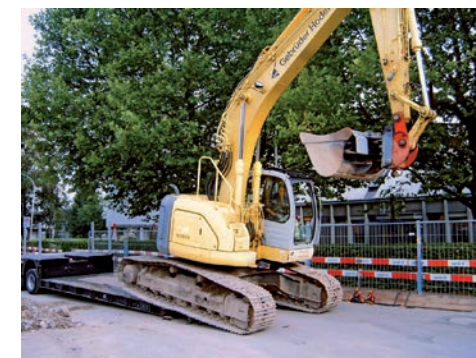


DAF XF 105.510 Sattelschlepper mit 30 m/to Kran mit Zwischentiefbett- oder Tiefbett-Auflieger



Zwischentiefbett-Auflieger:

- Ladehöhe über Boden 0.38 m
- Ladelänge 6.20 m bis 11.00 m
- Gesamtgewicht 36'000 kg



Besonderes:

Der Schwanenhals kann abgekoppelt werden / Maschinen können direkt auf das Zwischentiefbett gefahren werden / maximale Ladehöhe: 3.60m / Ladegewicht: bis zu 22 Tonnen / Wechselpritschen können auch ins Zwischentiefbett aufgenommen werden.



DAF XF 480 6x2 Sattelschlepper mit Zwischentiefbett- oder Tiefbett-Auflieger



Tiefbett -Auflieger ausziehbar:

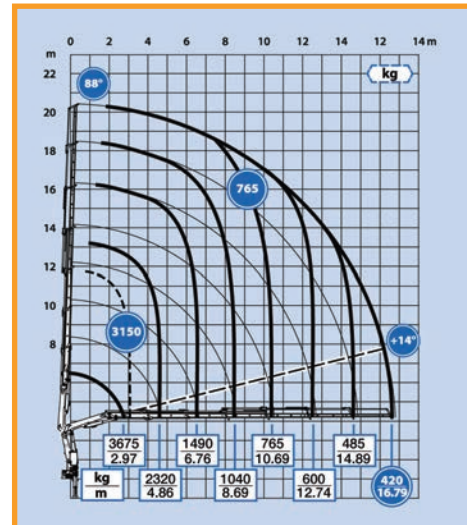
- Ladehöhe Tiefplattform 0.90 m
- Ladehöhe Schwanenhals 1.60 m
- Gesamtlänge 11.10 m bis 17.00 m
- Tiefplattformlänge 8.40 m bis 14.30 m
- Maximale Ladelänge 25.00 m
- Nutzlast bis 45'000 kg

Besonderes:

Twistlock – System / Aussenrungen / Plattformverbreiterung bis 3 m /
Maschinentransport



SCANIA R440 6x2 mit 14.5 m/to Kran



Brückenaufbau mit Kran:

- Nutzlast 11'700 kg
- Ladehöhe über Boden 1.22 m

Brückenaufbau ohne Kran:

- Nutzlast 15'700 kg
- Ladehöhe über Boden 1.04 m
- Gesamtgewicht 26'000 kg

Besonderes:

Container Wechselsystem / Schneepflug / Salzstreuer / Baumaschinen-Taxi



Baumaschinen-Taxi



Brückenaufbau:

- Ladehöhe über Boden 1.05 m
- Länge 7.10 m
- Nutzlast 13'800 kg
- Gesamtgewicht 26'000 kg

Besonderes:

Wechselbrücke mit hydraulischen Auffahrampen, für ein effizientes Verladen von Baumaschinen bis 13.8 Tonnen.

Das ideale Fahrzeug für sichere Maschinentransporte und Baustellenumzüge!

Zurrfix-Bindesystem:



Da die SUVA immer höhere Anforderungen betreffend Elementtransporte auf Wechselpritschen stellt, haben wir einige unserer Wechselpritschen mit einem Zurrfix-Bindesystem ausgestattet (von der SUVA anerkannt).

Hier handelt es sich um Wechselpritschen mit Mittelrungen und integriertem Bindesystem, zur Einzelsicherung von Elementen. Die Ladung auf diesen Wechselpritschen kann vom Boden aus gesichert werden und erhöht dadurch die Arbeitssicherheit enorm.

Das komplette Bindesystem (Zurrgurten, Splinten und Rundeisen) wird von der Hubert Inglin Transporte AG zur Verfügung gestellt.

Unsere Anhänger

014 Wechselsystem-Anhänger 18 To

- Fahrniveau Wechselsystem: 0,95 m
- Nutzlast: 14'800 kg

Brücke mit Aussen- und Mittelrungen

- Länge: 6,85 m
- Breite: 2,48 m
- Ladehöhe: 1,11 m
- Nutzlast: 12'400 kg

mit Twistlock-System

015 Zentralachs-Anhänger 10 To

- Länge: 6,80 m
- Breite: 2,48 m
- Ladehöhe: 0,76 m
- Nutzlast: 7'300 kg

mit Aussen- und Mittelrungen

016 Plattform-Anhänger 18 To

- Länge: 6,80 m
- Breite: 2,48 m
- Ladehöhe: 1,00 m
- Nutzlast: 14'400 kg

mit Aussen- und Mittelrungen,
Twistlock-System bis 3,0 m Breite

017 Plattform-Anhänger 14 To

- Länge: 7,00 m
- Breite: 2,48 m
- Ladehöhe: 0,86 m
- Nutzlast: 10'800 kg

mit Aussenrungen,
Twistlock-System bis 3,0 m Breite

018 Planen-Anhänger 18 To

- Länge: 7,10 m
- Breite: 2,48 m
- Ladehöhe: 1,00 m
- Nutzlast: 13'000 kg

mit Hebebühne,
Durchladesystem, Rollverdeck

Schnell, flexibel, zuverlässig und für jedes Problem eine Lösung

Arbeitskorb:

Mit unserem Arbeitskorb können sie ihre Reparaturen oder Reinigungen in luftiger Höhe sicher und schnell ausführen.



Barelle:

Wir heben ihr Material bequem und ohne Anstrengung in die oberen Stockwerke oder von oben nach unten.



Paletten Gabel:

Ihre Paletten haben sie ohne „Schweiss“ schnell dort, wo sie das Material benötigen.





Trichter zum Abfüllen von Big Bags:

Wir bringen die von ihnen gewünschte Menge Kies, Splitt etc. in Big Bags abgefüllt direkt auf den Bau und heben es, wenn nötig noch auf die Terrasse oder an den von ihnen gewünschten Platz. Unsere Big Bags haben einen Auslauf unten und einen Bändel zum Auskippen.

Die Big Bags können bei uns gekauft werden.

Verschiedene Greifer und Aushubkübel:



Mit unserem Stein-, Holz- und Schalengreifer können wir ihnen bei Abriss-, Bau- und Gartenarbeiten unter die Arme greifen.

Aushubkübel mit abklappbarem Bügel, Einhängering und Verschlussriegel zur selbständigen Entleerung der Mulde ohne zweiten Mann.

Inhalt: 750 l / Eigengewicht: 160 kg / Masse: T 1.45 m H 0.65 m B 1.10 m

Wechselpritschen mit und ohne Rungen:

Sie beladen unsere Wechselpritschen mit ihren Gütern und wir bringen diese zuverlässig und sicher auf die Baustelle.



Gedeckte Wechselpritsche:

Mit unserer gedeckten Wechselpritsche, mit einer Innenhöhe bis max. 3.20 m und einer Länge von 7.10 m bringen wir ihre Maschinen oder anspruchsvolles Frachtgut, sicher und trocken an ihren Bestimmungsort.

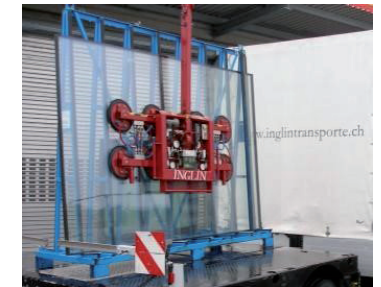


2-Kreis-Glassauganlagen:

Zusammen mit dem „Knick Arm“ wechseln wir auch an den fast unmöglichsten Orten ihr Glas aus.

6 Sauger in Reihe: für Gläser bis max. 450 kg

12 Sauger in Reihe: für Gläser bis max. 1'000 kg



Hubert Inglin Transporte AG

Strassentransporte, Kran- und Greiferarbeiten

Postadresse:
Wissenschwändi 8
6314 Unterägeri

Standort Einstellhalle:
Im Grindel 31
8932 Mettmenstetten

Tel.: 044 768 20 80
Mobil: 079 434 32 27
Mail: info@inglintransporte.ch
Web: www.inglintransporte.ch

